

ES

Descripción:

Alpha-Bond® SE es un adhesivo de autograbado y fotocurado formulado para adherirse a múltiples sustratos en procedimientos de adhesión tanto directa como indirecta. Es un adhesivo universal con la fuerza de adhesión y la flexibilidad de un adhesivo de grabado total que elimina el paso de grabado.

Indicaciones de uso:

- Adhesión directa de resinas compuestas y compomeros
- Revestimientos
- Reparaciones de metal, cerámica y compuesto
- Restauraciones indirectas: incrustaciones, recubrimientos, coronas y retenedores de puentes
- Poscementación endodóntica
- Adhesión directa de compuestos y materiales de reconstrucción de muñones

Contraindicaciones:

Alpha-Bond® SE está contraindicado en pacientes con antecedentes de reacción alérgica aguda a las resinas de metacrilato.

Advertencias:

- **Alpha-Bond® SE** es inflamable. Manténgalo alejado de fuentes de ignición.
- Evite el contacto con los ojos y el tejido blando. En caso de contacto con los ojos, enjuague la zona de inmediato con abundante agua durante al menos 15 minutos manteniendo los párpados abiertos. Busque atención médica. En caso de contacto con la piel, quítese la ropa contaminada, enjuague la zona expuesta con agua y luego lave con jabón si es posible.

Precauciones generales:

- La ley federal de EE. UU. regula la venta de este dispositivo, que se encuentra restringida a un dentista o a solicitud de un dentista.
- Revise las instrucciones y la ficha de datos de seguridad (www.dentaltech.com/resource) antes de iniciar el tratamiento. Utilice el producto únicamente según las indicaciones.
- Siempre vuelva a colocar la tapa después de cada uso.

Reacciones adversas:

Las afecciones respiratorias, oculares o cutáneas preexistentes o alérgicas pueden empeorar a causa de la exposición a este producto.

Instrucciones de uso:

Prepare el diente. Aísle, lave y seque el diente con aire comprimido sin aceites.

Adhesión directa de resinas compuestas y compomeros a dentina/esmalte

1. Agite el envase de **Alpha-Bond® SE**.
2. Coloque 2 o 3 gotas de **Alpha-Bond® SE** en un contenedor u otra superficie adecuada. Vuelva a colocar la tapa inmediatamente después de esto.
3. Utilice un cepillo aplicador desechable (no suministrado) y aplique una capa a la superficie de esmalte/dentina con un movimiento de frotación durante 10 a 15 segundos.
4. Aplique una segunda capa con un movimiento de frotación durante 10 a 15 segundos. Evite que se acumule **Alpha-Bond® SE** en la superficie de esmalte/dentina. Puede eliminar el exceso de **Alpha-Bond® SE** con puntas de papel absorbente.
5. Aplique aire suavemente durante al menos 5 segundos para evaporar el solvente; asegúrese de no aplicar demasiado aire para no reducir el adhesivo. Una vez que esté adecuadamente seca, la capa adhesiva no se moverá con el aire y la superficie deberá parecer brillante. Si la superficie no está brillante, es posible que no se haya sellado adecuadamente y se recomiendan más aplicaciones.
6. Con una unidad de fotocurado (con una potencia mínima de 600 mW/cm2), realice el fotocurado con **Alpha-Bond® SE** durante 10 segundos.
7. Aplique el material de restauración inmediatamente y cure de acuerdo con las instrucciones del fabricante.

Restauraciones indirectas – revestimientos, coronas, puentes, incrustaciones y restauraciones basadas en metal

1. Siga los pasos 1 a 7 descritos en las instrucciones para la adhesión directa de **Alpha-Bond® SE**.

Revestimientos – Prepare el diente y el revestimiento de acuerdo con las instrucciones del fabricante. Luego, aplique cemento sellador en el revestimiento, asiente el revestimiento y cure el cemento sellador de acuerdo con las instrucciones del fabricante.

Coronas, puentes, incrustaciones y restauraciones basadas en metal – Aplique cemento sellador en la restauración o preparación, asiente la restauración y cure el cemento sellador de acuerdo con las instrucciones del fabricante.

Posadhesión endodóntica – Aplique sellador en el poste, asiente el poste y mueva el poste ligeramente para evitar que quede aire atrapado. Luego, cure el cemento resinoso de acuerdo con las instrucciones del fabricante.

Adhesión de reconstrucción de muñones – Aplique **Alpha-Core® DC** de acuerdo con las instrucciones.

Almacenamiento:

- Las condiciones de almacenamiento recomendadas son de 2 °C (36 °F) a 27 °C (80 °F), y se debe dejar el producto a temperatura ambiente antes de usarlo (23°C [73°F]). No congele el producto. Consulte la fecha de vencimiento en la parte exterior del envase.
- No lo exponga a temperaturas elevadas ni a luz intensa.
- Mantenga el envase cerrado cuando no lo utilice.

IT

Descrizione:

Alpha-Bond® SE è un adesivo automordenzante fotopolimerizzabile formulato per fissare diversi substrati con procedure di bonding sia diretto, sia indiretto. Si tratta di un adesivo universale con la forza di adesione e la durezza di un adesivo a mordenzatura totale, nonostante non richieda la fase di mordenzatura.

Indicazioni per l'uso:

- Bonding diretto di resine composite e compomeri
- Facette
- Riparazioni in composito, ceramica e metallo
- Restauri indiretti: inlay, onlay, supporti per corone e ponti
- Cementazione di perni per endodonzia
- Bonding diretto di compositi e materiali per la ricostruzione di monconi

Controindicazioni:

Alpha-Bond® SE è controindicato in pazienti che abbiano manifestato gravi reazioni allergiche alle resine di metacrilato.

Avvertenze:

- **Alpha-Bond® SE** è altamente infiammabile; tenere lontano da fonti di accensione.
- Evitare il contatto con occhi e tessuto molle. In caso di contatto con gli occhi, lavare immediatamente con abbondante acqua per almeno 15 minuti tenendo le palpebre aperte. Richiedere assistenza medica. In caso di contatto con la cute rimuovere gli abiti contaminati e sciacquare con acqua corrente le zone esposte, quindi lavarle con sapone, se possibile.

Precauzioni generali:

- La legge federale degli Stati Uniti consente la vendita del dispositivo soltanto a un dentista o su sua prescrizione.
- Prima di iniziare il trattamento leggere le istruzioni e la scheda dei dati di sicurezza (SDS) (www.dentaltech.com/resource). Utilizzare soltanto come indicato.
- Riposizionare sempre il cappuccio dopo ogni utilizzo.

Reazione avversa:

Allergie o preesistenti disturbi respiratori, oculari o cutanei possono aggravarsi a seguito dell'esposizione a questo prodotto.

Istruzioni per l'uso:

Preparare il dente. Isolarlo, lavarlo e asciugarlo accuratamente con aria compressa priva di olio.

Bonding diretto di resine composite e compomeri su dentina/smalto

1. Agitare il flacone di **Alpha-Bond® SE**.
2. Erogare 2-3 gocce di **Alpha-Bond® SE** in un pozzetto o su un'altra superficie adatta. Rimettere il cappuccio subito dopo l'erogazione.
3. Utilizzare uno spazzolino applicatore monouso (non incluso) e applicare uno strato della miscela eseguendo un movimento simile allo sfregamento per 10-15 secondi, in modo da rivestire la superficie in smalto/dentina.
4. Applicare una seconda volta eseguendo un movimento simile allo sfregamento per 10-15 secondi. Evitare che l'**Alpha-Bond® SE** formi accumuli sulla superficie in smalto/dentina. È possibile rimuovere l'**Alpha-Bond® SE** in eccesso con punte di carta assorbente.
5. Applicare un flusso d'aria delicato per almeno 5 secondi per far evaporare il solvente, accertandosi di non utilizzare troppa aria e diluire l'adesivo. Se correttamente essiccato, lo strato di adesivo non si sposta con l'aria e la superficie dovrebbe apparire lucida. Se la superficie non è lucida potrebbe non essere correttamente sigillata e sono consigliate applicazioni ulteriori.
6. Utilizzando un'unità di fotopolimerizzazione con emissione minima di 600 mW/cm2, fotopolimerizzare l'**Alpha-Bond® SE** per 10 secondi.
7. Applicare immediatamente il materiale per il restauro e polimerizzare secondo le istruzioni.

Restauri indiretti: facette, corone, ponti, inlay e restauri a base metallica

1. Seguire i passi dall'1 al 7 delle istruzioni per il bonding diretto con **Alpha-Bond® SE**.

Facette: preparare il dente e la faccetta seguendo le istruzioni del produttore. Applicare quindi il cemento per fissaggio alla faccetta, posizionarla e polimerizzare il cemento per fissaggio secondo le istruzioni del produttore.

Corone, ponti, inlay, onlay e restauri a base metallica: applicare il cemento per fissaggio alla protesi o alla preparazione, posizionare la protesi e polimerizzare il cemento per fissaggio secondo le istruzioni del produttore.

Bonding di perni per endodonzia: applicare il cemento al perno, posizionare il perno e muoverlo leggermente per evitare che possa rimanere intrappolata dell'aria. Polimerizzare il cemento resinoso secondo le istruzioni del produttore.

Bonding per ricostruzione di monconi: applicare **Alpha-Core® DC** secondo le istruzioni.

Conservazione:

- La temperatura di conservazione consigliata è compresa tra 2 °C/36 °F e 27 °C/80 °F; prima dell'uso il prodotto deve essere portato a temperatura ambiente (23 °C/73 °F). Non congelare. Consultare la data di scadenza sulla confezione esterna.
- Non esporre a temperature elevate o a luce intensa.
- Tenere il contenitore chiuso quando non si utilizza il prodotto.

DE

Beschreibung:

Alpha-Bond® SE ist ein lichthärtender, selbstätzender Klebstoff, der für die Verbindung mit mehreren Substraten sowohl für direkte als auch für indirekte Klebverfahren formuliert wurde. Es ist ein universeller Klebstoff, der die Haftfestigkeit und Haltbarkeit eines Vollätz-Klebstoffs aufweist und gleichzeitig den Ätzschrift eliminiert.

Indikationen:

- Direktverklebung von Kompositharzen und Kompomeren
- Verblendungen
- Komposit-, Keramik- und Metallreparaturen
- Indirekte Rekonstruktionen: Inlays, Onlays, Kronen- und Brückenhalter
- Endodontische Stiftzementierung
- Direktverklebung von Komposita und Stumpfaufbaumaterialien

Kontraindikationen:

Alpha-Bond® SE ist bei Patienten mit bekannten allergischen Reaktionen auf Methacrylatharze kontraindiziert.

Warnhinweise:

- **Alpha-Bond® SE** ist leicht entzündlich; von Zündquellen fernhalten.
- Kontakt mit Augen und Weichgewebe vermeiden. Bei Kontakt mit den Augen sofort mindestens 15 Minuten lang mit ausgiebig Wasser abspülen und dabei das Augenlid offen halten. Einen Arzt hinzuziehen. Bei Kontakt mit der Haut kontaminierte Kleidung entfernen und den exponierten Bereich mit Wasser spülen und, falls verfügbar, mit Seife waschen.

Allgemeine Vorsichtsmaßnahmen:

- Gemäß US-Bundesgesetz darf dieses Produkt nur durch Zahnärzte oder auf deren Anordnung verkauft werden.
- Die Gebrauchsanweisung und das SDS (www.dentaltech.com/resource) vor der Behandlung durchlesen. Nur gemäß den Anweisungen verwenden.
- Die Kappe nach jeder Anwendung wieder aufsetzen.

Unerwünschte Reaktionen:

Allergien oder bestehende Haut-, Augen- oder Atemwegserkrankungen können sich durch den Kontakt mit diesem Produkt verschlimmern.

Gebrauchsanweisung:

Den Zahn vorbereiten. Den Zahn isolieren und spülen und mit ölfreier Druckluft trocknen.

Direktverbundene Kompositharze und Kompomere mit Dentin/Zahnschmelz

1. Die **Alpha-Bond® SE** Flasche schütteln.
2. 2-3 Tropfen **Alpha-Bond® SE** in eine Schale oder auf andere geeignete Oberfläche geben. Die Kappe nach der Abgabe sofort wieder aufsetzen.
3. Mit einem Einweg-Applikatorpinsel (nicht im Lieferumfang enthalten) und einer Scheuerbewegung eine Beschichtung auf die Zahnschmelz-/Dentinoberfläche für 10-15 Sekunden auftragen.
4. Eine zweite Anwendung mit Scheuerbewegung für 10-15 Sekunden auftragen. Eine Ansammlung von **Alpha-Bond® SE** auf der Zahnschmelz-/Dentinoberfläche vermeiden. Überschüssiger **Alpha-Bond® SE** Kleber kann mit saugfähigen Papierspitzen entfernt werden.
5. Anschließend mindestens 5 Sekunden sanft Luft anwenden, damit das Lösungsmittel verdunsten kann. Unbedingt darauf achten, dass nicht zu viel Luft angewendet und der Kleber dadurch verdünnt wird. Nach ordnungsgemäßem Trocknen bewegt sich die Schicht nicht mehr unter der Einwirkung von Luft und die Oberfläche sollte glänzen. Falls die Oberfläche nicht glänzt, ist sie möglicherweise nicht richtig versiegelt, und es sind weitere Anwendungen zu empfehlen.

6. Den **Alpha-Bond® SE** Kleber mit einer Lichthärtungseinheit (Mindestleistung 600 mW/cm2) 10 Sekunden lang aushärten.

7. Das Rekonstruktionsmaterial sofort platzieren und entsprechend den Anweisungen aushärten.

Indirekte Rekonstruktionen – Verblendungen, Kronen, Brücken, Inlays und metallbasierte Rekonstruktionen

1. Die Schritte 1-7 aus den Anweisungen für **Alpha-Bond® SE**-Direktverklebung befolgen.

Verblendungen – Den Zahn und die Verblendung gemäß den Herstelleranweisungen präparieren. Danach den Befestigungszement auf die Verblendung auftragen, die Verblendung aufsetzen und den Befestigungszement gemäß den Herstelleranweisungen aushärten lassen.

Kronen, Brücken, Inlays, Onlays und metallbasierte Rekonstruktionen – Befestigungszement auf die Rekonstruktion oder Präparation auftragen, die Rekonstruktion aufsetzen und den Befestigungszement gemäß den Herstelleranweisungen aushärten lassen.

Endodontische Stiftverklebung – Eine Befestigung auf dem Stift anbringen, den Stift aufsetzen und leicht bewegen, um einen möglichen Lufteinschluss zu vermeiden. Danach den Harzzement gemäß den Herstelleranweisungen aushärten lassen.

Stumpfaufbauverklebung – Alpha-Core® DC gemäß den Herstelleranweisungen auftragen.

Lagerung:

- Das Material zwischen 2 °C und 27 °C (36 °F und 80 °F) lagern und vor der Verwendung auf Raumtemperatur (23 °C [73 °F]) erwärmen lassen. Nicht einfrieren. Das Verfallsdatum ist auf der Außenverpackung aufgedruckt.
- Das Material darf keinen erhöhten Temperaturen oder intensiver Lichteinstrahlung ausgesetzt werden.
- Behälter bei Nichtgebrauch verschlossen halten.

EN

Description:

Alpha-Bond® SE is a light cure, self-etch adhesive formulated to bond to multiple substrates for both direct and indirect bonding procedures. It's a universal adhesive that has the bond strength and durability of a total-etch adhesive while eliminating the etching step.

Indications for Use:

- Direct Bonding of Composite Resins and Compomers
- Veneers
- Composite, Ceramic and Metal repairs
- Indirect restorations: inlays, onlays, crown and bridge retainers
- Endodontic post cementation
- Direct Bonding of Composites and Core Build-up Materials

Contraindications:

Alpha-Bond® SE is contraindicated in patients with a history of allergic reaction to methacrylate resins.

Warnings:

- **Alpha-Bond® SE** is flammable, keep away from sources of ignition.
- Avoid contact with eyes and soft tissue. In case of contact with eyes, immediately flush with copious amounts of water for at least 15 minutes while holding eyelids open. Seek medical attention. In case of skin contact, remove contaminated clothing and flush exposed area with water and follow by washing with soap if available.

General Precautions:

- U. S. Federal Law restricts this device to sale by or on the order of a dentist.
- Review instructions and SDS (www.dentaltech.com/resource) prior to beginning treatment. Use only as directed.
- Always replace cap after each use.

Adverse Reaction:

Allergic or pre-existing skin, eye and respiratory conditions may be aggravated by exposure to this product.

Instructions for Use:

Prepare the tooth. Isolate, wash and dry tooth with oil-free compressed air.

Direct Bonding Composite Resins and Compomers to Dentin/Enamel

1. Shake **Alpha-Bond® SE** bottle.
2. Dispense 2-3 drops of **Alpha-Bond® SE** into a well, or other suitable surface. Replace cap immediately after dispensing.
3. Use a disposable applicator brush (not supplied) and apply a coat to the enamel/dentin surface with scrubbing motion for 10-15 seconds. Avoid pooling of **Alpha-Bond® SE** on the enamel/dentin surface. Excess **Alpha-Bond® SE** can be removed with absorbent paper points.
4. Apply a second application with scrubbing motion 10-15 seconds. Avoid pooling of **Alpha-Bond® SE** on the enamel/dentin surface. Excess **Alpha-Bond® SE** can be removed with absorbent paper points.
5. Gently apply air for at least 5 seconds to evaporate the solvent, making sure you do not apply too much air to thin the adhesive. When properly dried the adhesive layer will not move with air and the surface should appear shiny. If the surface is not shiny it may not be properly sealed and additional applications are recommended.
6. Using a light-curing unit (minimum output of 600mW/cm2), cure **Alpha-Bond® SE** for 10 seconds.
7. Place restorative material immediately and cure according to the instructions.

Indirect Restorations – Veneers, Crowns, Bridges, Inlays and Metal-based Restorations

1. Follow steps 1-7 from the instructions for **Alpha-Bond® SE** direct bonding.

Veneers – Prepare the tooth and veneer according to the manufacturer's instructions. Then apply the luting cement to the veneer, seat the veneer, and cure the luting cement following the manufacturer's instructions.

Crowns, Bridges, Inlays, Onlays and Metal-based Restorations – Apply a luting cement to the restoration or prep, seat the restoration, and cure the luting cement according to the manufacturer's instructions.

Endodontic Post Bonding – Apply a luting onto the post, seat the post, and move the post slightly to avoid the possibility of trapped air. Then cure the resin cement according to the manufacturer's instructions.

Core Build Up Bonding – Apply **Alpha-Core® DC** according to the instructions.

Storage:

- Recommended storage conditions are between 2°C/36°F to 27°C/80°F, bringing to room temperature before using (23°C/73°F). Do not freeze. See outer package for expiry date.
- Do not expose to elevated temperatures or intense light.
- Keep container closed when not in use.



DENTAL
TECHNOLOGIES

ALPHA-BOND® SE

SELF-ETCH ADHESIVE

LIGHT CURE

DE SELBSTÄTZENDER KLEBER
LICHTHÄRTEND

ES ADHESIVO DE AUTOGRABADO
FOTOCURADO

FR ADHÉSIF AUTO-MORDANÇANT
PHOTOPOLYMÉRISATION

IT ADESIVO AUTOMORDENZANTE
FOTOPOLIMERIZZABILE

LT SAVAIME ĒSDINANTYS KLIJAI
KIETINAMAS ŠVIESA

NL ZELFETSEND ADHESIEF
LICHTUITHARDEND

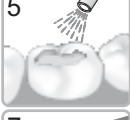
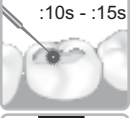
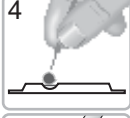
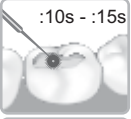
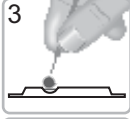
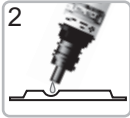
PL SAMOWYTRAWIAJĄCY MATERIAŁ ADHEZYJNY
AUTOWARDZANY ŚWIATŁEM

RO ADEZIV CU AUTODEMINERALIZARE
FOTOPOLIMERIZABIL

TR SELF-ETCH YAPIŞTIRICI
IŞIKLI POLİMERİZASYON



PM-5030 Rev002



DENTAL
TECHNOLOGIES

6901 N. HAMLIN AVENUE
LINCOLNWOOD, ILLINOIS 60712 USA

www.dentaltech.com



0459

EMERGO EUROPE

Prinsessegracht 20

2514 AP, The Hague

The Netherlands

EC REP



Opis:

Alpha-Bond® SE to światłoutwardzalny, samowytwarwiający materiał adhezyjny przeznaczony do wiązania z wieloma podkladami w zarówno bezpośrednich, jak i pośrednich procedurach wiązania. Jest to uniwersalny materiał adhezyjny mający siłę wiązania i wytrzymałość kleju całkowicie wytrawiającego przy jednoczesnej eliminacji kroku wytrawiania.

Wskazania dotyczące stosowania:

- Bezpośrednie wiązanie żywic kompozytowych i kompomerów
- Licówki
- Naprawy kompozytów, ceramiki i metalu
- Wypełnienia pośrednie: wkłady, nakłady, korony i mostki
- Cementowanie wkładów po leczeniu endodontycznym
- Bezpośrednie wiązanie kompozytów i podstawowych materiałów wypełniających

Przeciwwskazania:

Materiał **Alpha-Bond® SE** jest niewskazany w przypadku pacjentów, u których w przeszłości wystąpiła ciężka reakcja alergiczna na żywice metakrylowe.

Ostrzeżenia:

- Materiał **Alpha-Bond® SE** jest łatwopalny, należy chronić go przed źródłami zapłonu.
- Należy unikać kontaktu z oczami i tkankami miękkimi. W przypadku kontaktu z oczami natychmiast płukać dużą ilością wody przez przynajmniej 15 minut. Powieki należy trzymać otwarte. Należy udać się do lekarza. W razie kontaktu ze skórą zdjąć zanieczyszczoną odzież i splukać miejsce kontaktu wodą, a następnie, o ile to możliwe, umyć mydłem.

Ogólne środki ostrożności:

- Zgodnie z prawem federalnym USA niniejszy produkt może być sprzedawany wyłącznie przez stomatologa lub najego zlecenies.
- Przed rozpoczęciem leczenia przeczytać instrukcję i kartę charakterystyki substancji (www.dentaltech.com/resource). Środek należy stosować wyłącznie zgodnie z instrukcjami.
- Założyć nakrętkę po każdym użyciu.

Reakcja niepożądana:

W wyniku kontaktu z tym produktem mogą się nasilić alergie lub występujące wcześniej dolegliwości skóry, oczu i dróg oddechowych.

Instrukcja użytkownika:

Opracować ząb. Odizolować, umyć i wysuszyć ząb sprężonym powietrzem niezawierającym oleju.

Bezpośrednie wiązanie żywic kompozytowych i kompomerów z zębina/szkliwem

- Wstrząsnąć butelkę z materiałem **Alpha-Bond® SE**.
- Odmierzyć 2–3 krople materiału **Alpha-Bond® SE** do studzienki lub na inną odpowiednią powierzchnię. Natychmiast po tym zakręcić nakrętkę.
- Za pomocą jednorazowego pędzelka aplikatora (do nabycia oddzielnie) nałożyć powłokę na szkliwo/zębinę ruchem szorującym przez około 10–15 sekund.
- Nalożyć drugą warstwę ruchem szorującym przez 10–15 sekund. Unikać nagromadzenia materiału **Alpha-Bond® SE** na powierzchni szkliwa/zębiny. Nadmiar materiału **Alpha-Bond® SE** można usuwać wchlaniającymi sączkami papierowymi.
- Delikatnie zastosować powietrze przez co najmniej 5 sekund, aby odparować rozpuszczalnik, upewniając się, że nie zastosowano zbyt wiele powietrza, co może zmniejszyć grubość warstwy adhezyjnej. Po prawidłowym suszeniu warstwa kleju nie zostanie przemieszona wraz z powietrzem i powierzchnia powinna pozostać lśniąca. Jeżeli powierzchnia nie jest lśniąca, może nie być prawidłowo uszczelniona i zalecane jest dodatkowe naniesienie.
- Używając lampy do utwardzania światłem (o mocy co najmniej 600 mW/cm2), utwardzać materiał **Alpha-Bond® SE** przez 10 sekund.
- Natychmiast nałożyć materiał odbudowujący i utwardzić zgodnie z instrukcjami producenta.

Wypełnienia pośrednie – licówki, korony, mostki, wkłady i metalowe wypełnienia

1. Wykonać kroki 1–7 z instrukcji dotyczących bezpośredniego wiązania materiału **Alpha-Bond® SE**.

Licówki – opracować ząb i licówkę zgodnie z instrukcjami producenta. Następnie nałożyć materiał osadzający na licówkę, nałożyć licówkę i utwardzić materiał osadzający zgodnie z instrukcjami producenta.

Korony, mostki, wkłady, nakłady i metalowe wypełnienia – nałożyć materiał osadzający na wypełnienie lub preparację, osadzić wypełnienie i utwardzić materiał osadzający zgodnie z instrukcjami producenta.

Wiązanie wkładu po leczeniu endodontycznym – nałożyć materiał używany do cementowania na wkład, osadzić wkład i poruszyć nim delikatnie, aby uniknąć uwięzienia powietrza. **Utwardzić cement żywicowy zgodnie z instrukcjami producenta.**

Wiązanie podstawowych materiałów wypełniających – nałożyć materiał **Alpha-Core® DC** zgodnie z instrukcjami.

Przechowywanie:

- Zaleca się przechowywanie w temperaturze między 2°C (36°F) a 27°C (80°F); przed użyciem produkt musi osiągnąć temperaturę pokojową: 23°C (73°F). Nie zamrażać. Datę ważności podano na opakowaniu zewnętrznym.
- Nie wystawiać na działanie podwyższonej temperatury bądź intensywne światła.
- Kiedy pojemnik nie jest używany, powinien być zamknięty.



Açıklama:

Alpha-Bond® SE hem direkt hem de indirekt bağlama prosedürleri için birden fazla substrata bağlanacak şekilde tasarlanmış ışıklı polimerizasyon özelliikli self-etch yapıştırıcıdır. Bu evrensel yapıştırıcı, asitleme adınıni ortadan kaldırırken total-etch yapıştırıcının bağlama gücünü ve dayanıklılığını sağlar.

Kullanım Endikasyonları:

- Kompozit Rezinler ve Kompomerler için Direkt Bağlama
- Kaplamalar
- Kompozit, Seramik ve Metal onarımları
- Endirekt restorasyonlar: inley, onley, kron ve köprü tutucular

- Endodontik post simantasyonu
- Kompozitler ve Kor Yapımı Materyalleri için Direkt Bağlama

Kontrendikasyonlar:

Alpha-Bond® SE, metakrilat rezinlere alerjik reaksiyon öyküsü olan hastalarda kontrendikedir.

Uyarılar:

- Alpha-Bond® SE** yanıcıdır. Alev kaynaklarından uzak tutun.
- Göz ve yumuşak doku ile temasından kaçının. Göze temas etmesi halinde, göz kapaklarını açık tutarak en az 15 dakika boyunca bol miktarda su ile hemen yıkayın. Tıbbi yardım isteyin. Cilitle temas durumunda, buluştuğu kıyafeti çıkarıp temas ettigi alanı önce su ile, ardından varsa sabun ile birlikte yıkayın.

Genel Önemler:

- ABD Federal Yasası, bu cihazın yalnızca bir diş hekimî tarafından veya diş hekiminin siparişi üzerine satın alınmasına izin vermektedir.
- Tedaviye başlamadan önce talimatları ve SDS formunu (www.dentaltech.com/resource) gözden geçirin. Yalnızca talimatlar doğrultusunda kullanın.
- Her kullanımdan sonra kapağı mutlaka geri takın.

Advers Reaksiyon:

Alerjik durumlar veya önceden mevcut olan cilt, göz ve solunum rahatsızlıkları bu ürüne maruz kalınmasından sonrasında ağırlaşabilir.

Kullanım Talimatları:

Dişi hazırlayın. Dişi izole edin, yıkayın ve nem içermeyen basınçlı havayla kurutun.

Dentine/Diş Minesine Kompozit Rezinleri ve Kompomerleri Direkt Bağlama

- Alpha-Bond® SE** şişesini çalkalayın.
- Bir kaba veya diğer bir uygun yüzeye **Alpha-Bond® SE** ürününden 2-3 damla damlatın. Damlatıktan hemen sonra kapağı geri takın.
- Tek kullanımlık bir aplikatör fırçası kullanın (sağlanmamıştır) ve 10-15 saniye boyunca fırçalama hareketiyle diş minesi/dentin yüzeyine bir kat uygulayın.
- 10-15 saniye boyunca fırçalama hareketiyle ikinci bir kat uygulayın. **Alpha-Bond® SE** ürününün diş minesi/dentin yüzeyinde birikmesinden kaçının. **Alpha-Bond® SE** ürününün fazlalığı, emici kağıt konlarla alınabilir.
- Solventi buharlaştırılmak için en az 5 saniye boyunca hafifçe hava uygulayın, bu sırada yapıştırıcıyı inceltmek için çok fazla hava uygulamaya dikkat edin. Düzgün kuruduğunda yapıştırıcı katman hava ile hareket etmeyecek ve yüzeyi parlak bir görünüme kazanacaktır. Yüzey parlak değilse düzgün kapatılmamış olabilir ve ek uygulamalar gerekebilir.
- İşikli polimerizasyon ünitesi (minimum 600mW/cm2 çıkış) kullanarak **Alpha-Bond® SE** ürününe 10 saniye boyunca polimerizasyon uygulayın.
- Restoratif maddeyi hemen yerleştirin ve talimatlara göre polimerizasyon uygulayın.

İndirekt Restorasyonlar – Kaplamalar, Kronlar, Köprüler, İnleyley ve Metal Bazlı Restorasyonlar

1. **Alpha-Bond® SE** direkt bağlama için talimatlarda yer alan 1 ile 7 arasındaki adımları uygulayın.

Kaplamalar – Dişi hazırlayın ve kaplamayı üreticisinin talimatlarına göre uygulayın. Ardından kaplamaya lökün simanını uygulayın, kaplamayı yerleştirin ve lökün simanına üreticisinin talimatlarına göre polimerizasyon uygulayın.

Kronlar, Köprüler, İnleyley, Onleyley ve Metal Bazlı Restorasyonlar – Restorasyona veya preparasyona lökün simanını uygulayın, restorasyonu yerleştirin ve lökün simanına üreticisinin talimatlarına göre polimerizasyon uygulayın.

Endodontik Post Bağlama – Posta lökünü uygulayın, postu yerleştirin ve hava sıkışmasını önlemek için postu hafifçe hareket ettirin. Ardından rezin simanına üreticisinin talimatlarına göre polimerizasyon uygulayın.

Kor Yapım Bağlayıcı – Alpha-Core® DC ürününü talimatlara göre uygulayın.

Saklama:

- Önerilen saklama koşulları 2°C/36°F ile 27°C/80°F arasındır ve kullanmadan önce oda sıcaklığına (23°C/73°F) getirilmelidir. Dondurmayın. Son kullanma tarihi için dış ambalaja bakın.
- Yüksek sıcaklığa veya kuvvetli ışığa maruz bırakmayın.
- Kullanmadığınız zamanlarda kabi kapalı tutun



Describe:

Alpha-Bond® SE este un adeziv cu autodemineralizare fotopolimerizabil destinat lipirii de multiple substraturi pentru proceduri de lipire atât directe, cât și indirecte. Acesta este un adeziv universal care are puterea de lipire și durabilitatea unui adeziv cu demineralizare totală, dar în același timp elimină pasul de demineralizare.
Indicații de utilizare:

- Lipire directă a rășinilor din material compozit și a compomerilor
- Fațete
- Reparări din material compozit, ceramic și metal
- Restaurări indirecte: plombe, coroane parțiale, coroane și dispozitive de contenție pentru punți
- Cimentarea unui pivot endodontic
- Lipire directă a materialelor compozite și a materialelor pentru depunere de bază

Contraindicații:

Alpha-Bond® SE este contraindicat la pacienții cu antecedente de reacție alergică la rășinile pe bază de metacrilat.
Avertismente:

- Alpha-Bond® SE** este inflamabil, a se feri de surse de aprindere.
- Evitați contactul cu ochii și țesutul moale. În caz de contact cu ochii, spălați imediat cu apă din abundență timp de cel puțin 15 minute, în timp ce țineți ochii deschiși. Solicitați asistență medicală. În caz de contact cu pielea, scoateți îmbrăcămintea contaminată și spălați zona expusă cu apă, după care spălați cu săpun, dacă este disponibil.

Măsuri generale de precauție:

- Legea federală din SUA restricționează vânzarea acestui dispozitiv numai de către sau la indicația unui dentist.
- Consultați instrucțiunile și fișa tehnică de securitate (www.dentaltech.com/resource) înainte de începerea tratamentului. A se utiliza doar conform instrucțiunilor.

- Reaplicați întotdeauna capacul după fiecare utilizare.

Reacții adverse:

Expunerea la acest produs poate agrava alergiile sau afecțiunile cutanate, oculare și respiratorii preexistente.

Instrucțiuni de utilizare:

Pregătiți dintele. Izolați, spălați și uscați dintele cu aer comprimat fără ulei.

Lipirea directă a rășinilor din material compozit și a compomerilor la dentină/smalt

- Agițați flaconul cu **Alpha-Bond® SE**.
- Aplicați 2-3 picături de **Alpha-Bond® SE** într-un godeu sau pe o altă suprafață adecvată. Puneți capacul la loc imediat după aplicare.
- Utilizând o perie aplicatoare de unică folosință (nefurnizată) și aplicați un strat pe suprafața de smalt/dentină print-r-o mișcare de frecare timp de 10-15 secunde.
- Efectuați a doua aplicare print-r-o mișcare de frecare timp de 10-15 secunde. Evitați băltirea **Alpha-Bond® SE** pe suprafața smalțului/dentinei. Excesul de **Alpha-Bond® SE** poate fi îndepărtat cu conuri de hârtie absorbantă.
- Aplicați ușor aer timp de cel puțin 5 secunde, pentru a evapora solventul; asigurați-vă că nu aplicați prea mult aer, pentru a nu subția adezivul. Când este uscat corespunzător, stratul de adeziv nu se va mișca odată cu aerul, iar suprafața trebuie să fie lucioasă. În cazul în care suprafața nu este lucioasă, este posibil ca obturația acesteia să nu fie corespunzătoare și este recomandată efectuarea unor aplicații suplimentare.
- Utilizând o lampă de fotopolimerizare (ieșire minimă de 600 mW/cm2), fotopolimerizați **Alpha-Bond® SE** timp de 10 secunde.
- Plasați imediat material de restaurare și efectuați fotopolimerizarea conform instrucțiunilor.

Restaurări indirecte – fațete, coroane, punți, plombe și restaurări pe bază de metal

- Urmați pașii 1-7 din instrucțiunile pentru lipirea directă cu **Alpha-Bond® SE**.

Fațete – Pregătiți dintele și fațeta conform instrucțiunilor producătorului. Aplicați apoi ciment de etanșare pe fațetă, așezați fațeta și fotopolimerizați cimentul de etanșare urmând instrucțiunile producătorului.

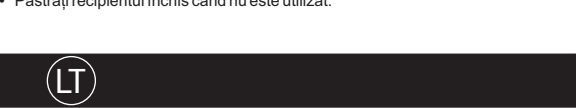
Coroane, punți, plombe, coroane parțiale și restaurări pe bază de metal – Aplicați un ciment de etanșare pe restaurare sau pregătire, așezați restaurarea și fotopolimerizați cimentul de etanșare conform instrucțiunilor producătorului.

Lipirea unui pivot endodontic – Aplicați un ciment de etanșare pe pivot, așezați pivotul și mișcați-l ușor pentru a evita reținerea de aer. Fotopolimerizați apoi cimentul rășinos conform instrucțiunilor producătorului.

Lipirea materialelor pentru depunere de bază – Aplicați **Alpha-Core® DC** conform instrucțiunilor.

Depozitare:

- Condițiile recomandate de depozitare sunt între 2°C/36°F și 27°C/80°F; aduceți la temperatura camerei înainte de utilizare (23°C/73°F). A nu se congela. Consultați ambalajul secundar pentru data expirării.
- Nu expuneți la temperaturi ridicate sau lumină intensă.
- Păstrați recipientul închis când nu este utilizat.



Aprașas

Alpha-Bond® SE yra šviesa kietinami, savaimė išdėsinantys klijai, sukurti įvairiems substratams pritvirtinti atliekant tiesioginio ir netiesioginio tvirtinimo procedūras. Tai yra universalūs klijai, užtikrinantys tvirtą ir ilgalaikį sukibimą visame išdėsinančių klijų naudojimo paviršiuje išvengiant išdėsinimo procedūros.

Naudojimo indikacijos

- Tiesioginis kompozicinių dervų ir kompomerų klijavimas
- Keraminės laminatės
- Kompozicinių medžiagų, keraminių ir metalo detalių korekcija
- Netiesioginės restauracijos: įklotai, užklotai, karūnėlių ir tiltų fiksavimas
- Endodontinio įklotu cementavimas
- Tiesioginis kompozicinių medžiagų ir medžiagų kulčiai atkurti tvirtinimas

Kontraindikacijos

Alpha-Bond® SE negalima naudoti pacientams, kuriems anksčiau diagnozuota alerginė reakcija metakrilato dervoms.

Įspėjimai

- Klijai **Alpha-Bond® SE** yra degūs, juos reikia laikyti atokiau nuo liepsnos šaltinių.
- Pasirūpinkite, kad preparato nepatektų į akis ir ant minkštųjų audinių. Patekus į akis, nedelsdami bent 15 minučių plaukite jas dideliu kiekiu vandens laikydami atvertus akių vokus. Kreipkitės medicininės pagalbos. Patekus ant odos, nusivilkite užterštus drabužius ir paveiktą vietą nuplaukite vandeniu; jei įmanoma, paskui nuplaukite vandeniu su muilu.

Bendrosios atsargumo priemonės

- Pagal JAV federalinius įstatymus šį gaminį leidžiama parduoti tik odontologiui arba jo nurodymu.
- Prieš pradėdami gydyti, perskaitykite instrukcijas ir saugos duomenų lapą (www.dentaltech.com/resource). Naudokite tik taip, kaip nurodyta.
- Kiekvieną kartą panaudoję uždėkite dangtelį.

Nepageidaujama reakcija

Šio gaminiu poveikis gali sustiprinti alergines būkles ar esamus odos, akių ir kvėpavimo sistemos sutrikimus.

Naudojimo instrukcijos

Paruoškite dantį. Dantį izoliuokite, nuplaukite ir kruopščiai nudžiovinkite suslėgtuoju oru be alyvos.

Tiesioginis kompozicinių dervų ir kompomerų klijavimas prie dentino / emailo

- Supurtykite **Alpha-Bond® SE** buteliuką.
- 2–3 **Alpha-Bond® SE** lašus įlašinkite į šūlinėlį ar ant kito tinkamo paviršiaus. Įlašinę iš karto užkimškite kamšteliu.
- Paimkite vienkartinio naudojimo šepetėlį, skirtą preparatui užtepti (su gaminiu netiekiamas), ir 10–15 sekundžių šveičiamaisiais judesiais tepkite preparato sluoksnį ant emailo / dentino paviršiaus.
- Užtepkite antrąjį sluoksnį – šveičiamaisiais judesiais 10–15 sekundžių tepkite dar kartą. Pasirūpinkite, kad **Alpha-Bond® SE** nesusikaupyt ant emailo / dentino paviršiaus. **Alpha-Bond® SE** galima pašalinti sugeriamojo popieriaus strypeliais.
- Švelniai bent 5 sekundes veikite oru, kad tirpiklis išgaruotų; pasirūpinkite, kad oro

poveikis būtų ne per stiprus ir klijų sluoksnis nesuplonėtų. Tinkamai išdžiovintas klijų sluoksnis oru nepašalinamas, o paviršius turi būti blizgus. Jeigu paviršius neblyzga, gali būti, kad jis nepakankamai padengtas, todėl procedūrą rekomenduojama kartoti.

6. Naudodami kietinimo šviesa prietaisą (mažiausia išvesties galia 600 mW/cm2), **Alpha-Bond® SE** kietinkite šviesa 10 sekundžių.

7. Vadovaudamiesi instrukcijomis nedelsdami uždėkite restauracinės medžiagos.

Netiesioginės restauracijos – keraminės laminatės, karūnėlės, tiltai, įklotai ir restauracijos metalo pagrindu

1. Atlikite **Alpha-Bond® SE** tiesioginio pritvirtinimo instrukcijų 1–7 punktuose aprašytus veiksmus.

Keraminės laminatės – Laikydamiesi gamintojo nurodymų paruoškite dantį ir keraminę laminatę. Ant keraminės laminatės uždėkite glaistomojo cemento, uždėkite keraminę laminatę ir sustingdykite glaistomąjį cementą, kaip nurodyta gamintojo instrukcijoje.

Karūnėlės, tiltai, įklotai, užklotai ir restauracijos metalo pagrindu – Ant restauracijos ar preparato uždėkite glaistomojo cemento, uždėkite restauraciją ir sustingdykite glaistomąjį cementą, kaip nurodyta gamintojo instrukcijoje.

Endodontinio kaiščio tvirtinimas – Ant kultinio įklotu (kaiščio) uždėkite glaistomojo cemento, įkiškite įklotą ir atsargiai jį stumkite, kad išvengtumėte oro burbuliukų susidarymo. Tada laikydamiesi gamintojo nurodymų sukietinkite dervos cementą.

Užklotu įtvirtinimas – Laikydamiesi nurodymų užtepkite **Alpha-Core® DC**.

Laikymas

- Rekomenduojama laikyti nuo 2 °C (36 °F) iki 27 °C (80 °F) temperatūroje; prieš naudodami leiskite sušilti iki kambario temperatūros (23 °C (73 °F). Neužšaldykite. Galiojimo laiko pabaigos data nurodyta ant išorinės pakuotės.
- Saugokite nuo aukštesnės temperatūros ir intensyvios šviesos.
- Nenaudojamą indelį laikykite uždarytą.



Description:

Alpha-Bond® SE est un adhésif photopolymérisant auto-mordançant créé pour coller de nombreux supports en collage direct ou indirect. C'est un adhésif universel qui a la force de liaison et la longévité d'un adhésif à mordançage total tout en supprimant l'étape du mordançage.

Indications d'utilisation:

- Collage direct de résine composée et de compomères
- Facettes
- Réparations en composite, céramique et métal
- Restaurations indirectes: facettes pour inlays, onlays, couronnes et bridges
- Scellement de pivots endodontique
- Collage direct de composites et de matériaux de reconstitution coronaire

Contre-indications:

Alpha-Bond® SE est contre-indiqué chez les patients présentant des antécédents de réaction allergique aux résines méthacryliques.

Mises en garde:

- Alpha-Bond® SE** est hautement inflammable; le tenir éloigné des sources d'ignition.
- Éviter tout contact avec les yeux et les parties molles. En cas de contact avec les yeux, rincer immédiatement et abondamment à l'eau pendant au moins 15 minutes en maintenant les paupières ouvertes. Demander l'avis d'un médecin. En cas de contact avec la peau, retirer le vêtement ayant été en contact avec le produit et rincer à l'eau la partie du corps concernée, ensuite laver au savon si possible.

Précautions générales:

- Selon la législation fédérale américaine, ce produit ne peut être vendu que par un dentiste ou sur ordonnance d'un dentiste.
- Passer en revue les instructions et la fiche de données de sécurité (FDS) (www.dentaltech.com/resource) avant de commencer le traitement. N'utiliser le produit que conformément aux instructions.
- Remplacer toujours le bouchon après chaque utilisation.

Réaction indésirable:

Les allergies ou affections pré-existantes relatives à la peau, aux yeux et aux voies respiratoires sont susceptibles d'être aggravées par une exposition à ce produit.

Mode d'emploi:

Préparer la dent. Isoler, laver et sécher soigneusement la dent avec de l'air comprimé sans huile.

Collage direct de résine composée et de compomères sur la dentine / l'émail

- Secouer le flacon d'**Alpha-Bond® SE**.
- Déposer 2 ou 3 gouttes d'**Alpha-Bond® SE** dans une cupule ou sur une surface appropriée. Refermer immédiatement le flacon après utilisation.
- Utiliser un pinceau applicateur (non fourni) et appliquer une couche sur l'émail / la dentine par un mouvement de va-et-vient pendant 10 à 15 secondes.
- Appliquer une seconde fois par un mouvement de va-et-vient pendant 10 à 15 secondes. Éviter de déposer **Alpha-Bond® SE** sur l'émail ou la dentine. L'excédent d'**Alpha-Bond® SE** peut être retiré avec des pointes de papier absorbant.
- Envoyer un léger souffle d'air pendant au moins 5 secondes pour évaporer le solvant en veillant à ne pas appliquer trop d'air, ce qui pourrait étendre l'adhésif. Quand elle est correctement séchée, la couche d'adhésif ne bouge pas avec l'air et la surface est brillante. Si la surface n'est pas brillante, elle n'est probablement pas complètement étanche et il est recommandé d'ajouter de l'adhésif.
- À l'aide d'un appareil de photopolymérisation (puissance minimale de 600 mW/cm2), photopolymériser **Alpha-Bond® SE** pendant 10 secondes.
- Placer immédiatement le matériau de restauration et polymériser conformément aux instructions.

Restaurations indirectes – Facettes, couronnes, bridges, inlays et restauration à base de métal

1. Suivre les étapes 1 à 7 du collage direct d'**Alpha-Bond® SE**.

Facettes – Préparer la dent et la facette conformément aux instructions du fabricant. Ensuite, appliquer le ciment de scellement sur la facette, poser la facette et polymériser le ciment de scellement conformément aux instructions du fabricant.

Couronnes, bridges, inlays, onlays et restauration à base de métal – Appliquer le ciment de scellement sur la restauration ou préparation, placer la restauration

et polymériser le ciment de scellement conformément aux instructions du fabricant.

Scellement de pivots endodontique – Appliquer le ciment de scellement sur le pivot, placer le pivot et bouter légèrement le pivot pour éviter la formation éventuelle de bulles d'air. Ensuite, polymériser le ciment-résine conformément aux instructions du fabricant.

Colle pour reconstitution coronaire – Appliquer **Alpha-Core® DC** conformément aux instructions.

Stockage:

- Les conditions de stockage recommandées sont comprises entre 2 °C et 27 °C et le matériau doit être à température ambiante avant d'être utilisé (23 °C). Ne pas congeler. Voir l'emballage extérieur pour la date d'expiration.
- Ne pas exposer à des températures élevées ou à une lumière intense.
- Conserver le récipient fermé lorsqu'il n'est pas utilisé.

-La marque CE été obtenue en 1998.



Beschrijving:

Alpha-Bond® SE is een lichtuithardend, zelftensnd adhesief geformuleerd om meerdere substraten te lijmen voor zowel directe als indirecte hechtingsprocedures. Het is een universeel adhesief dat de hechtsterkte en duurzaamheid heeft een totale-ets adhesief terwijl het de ETS-stap elimineert.

Indicaties voor gebruik: